

CLASSE A4



villa

LOTTO 9 B

---

*SOSTENIBILITÀ*

*COMFORT*

*PERSONALIZZAZIONE*

*SICUREZZA*



“Un immobile costruito in bioedilizia deve garantire un alto comfort abitativo e la salute dei suoi abitanti prevedendo una buona qualità dell’acqua e dell’aria e alte prestazioni energetiche, con un conseguente risparmio economico. LE NOSTRE SOLUZIONI SONO LA RISPOSTA”

*Alessandro Molla*

AMMINISTRATORE DELEGATO



**EDILNOMA BUILDING**

Via Papa Giovanni XXIII, 8 | 21040 Caronno Varesino

[info@edilnoma.it](mailto:info@edilnoma.it) | 0331 982079

[edilnoma.it](http://edilnoma.it)

# Chi siamo?

**CONSULENZA e  
PREVENTIVI GRATUITI  
PER REALIZZARE LA  
TUA CASA DEI SOGNI**

**COSTRUZIONI  
ECOSOSTENIBILI E  
SISMORESISTENTI**

**TEMPI DI  
REALIZZAZIONE  
SICURI**

**SCelta ACCURATA  
DEI MATERIALI, A  
BASSO IMPATTO  
AMBIENTALE**

**EDILNOMA BUILDING  
S.r.l.**

Via Papa Giovanni  
XXIII, 8  
21040 Caronno  
Varesino

Mail: [info@edilnoma.it](mailto:info@edilnoma.it)  
Telefono: 0331.982079  
Web: [www.edilnoma.it](http://www.edilnoma.it)

**EDILNOMA BUILDING s.r.l.** è nata per offrire un servizio integrato per la realizzazione di edifici ad altissima prestazione energetica. Il nostro sistema costruttivo SPRING è un sistema costruttivo a secco che garantisce velocità e flessibilità progettuale, ecosostenibilità, sicurezza antisismica e ridotta manutenzione.

L'ecosostenibilità è data dal fatto che **EDILNOMA BUILDING s.r.l.** costruisce ad impatto ambientale zero e con estrema attenzione al deforestamento.

La sicurezza antisismica è garantita dal cemento armato che offre solidità e durevolezza nel tempo essendo una roccia artificiale la cui resistenza aumenta con il passare degli anni. Resiste al fuoco perché ignifugo ed è antisismico perché la sua armatura ne conferisce resistenza alla trazione

Un altro punto a favore del cemento armato è la durabilità nel tempo. Questo materiale, in condizioni ambientali normali, non richiede manutenzione e resiste anche migliaia di anni senza subire degrado o danneggiamento (maggior risparmio nel tempo).

Chi sceglie di costruire una casa con il Sistema Costruttivo SPRING lo fa per assecondare un vero e proprio stile di vita, preferendo vivere in un ambiente molto confortevole: il risparmio energetico offerto dalle nostre case permette infatti non solo di ottenere un conseguente risparmio sulle bollette di elettricità e gas-metano grazie all'elevato isolamento termico di questo tipo di edifici, ma anche di fare delle scelte a favore di un'energia pulita.



# La villa

## Presentazione

**CONSULENZA e  
PREVENTIVI GRATUITI  
PER REALIZZARE LA  
TUA CASA DEI SOGNI**

**COSTRUZIONI  
ECOSOSTENIBILI E  
SISMORESISTENTI**

**TEMPI DI  
REALIZZAZIONE  
SICURI**

**SCelta ACCURATA  
DEI MATERIALI, A  
BASSO IMPATTO  
AMBIENTALE**

**EDILNOMA BUILDING  
S.r.l.**

Via Papa Giovanni  
XXIII, 8  
21040 Caronno  
Varesino

Mail: [info@edilnoma.it](mailto:info@edilnoma.it)  
Telefono: 0331.982079  
Web: [www.edilnoma.it](http://www.edilnoma.it)

## Villa Lotto9B

**Villa 9B** è la soluzione perfetta per chi desidera vivere in una casa indipendente, moderna e completamente personalizzabile.

Villa 9B riprende la struttura generosa di Villa 8B, mantenendo ampi volumi e ambienti ariosi, con soluzioni pensate per offrirti ancora più comfort e praticità nella vita di tutti i giorni. Una casa che si adatta a te, alle tue abitudini e al tuo stile.

Grazie alla nostra esperienza ventennale e al sistema costruttivo SPRING, potrai contare su soluzioni tecniche d'avanguardia, materiali ecosostenibili e una qualità artigianale unica.



# La villa

Dettagli e info

**CONSULENZA e  
PREVENTIVI GRATUITI  
PER REALIZZARE LA  
TUA CASA DEI SOGNI**

**COSTRUZIONI  
ECOSOSTENIBILI E  
SISMORESISTENTI**

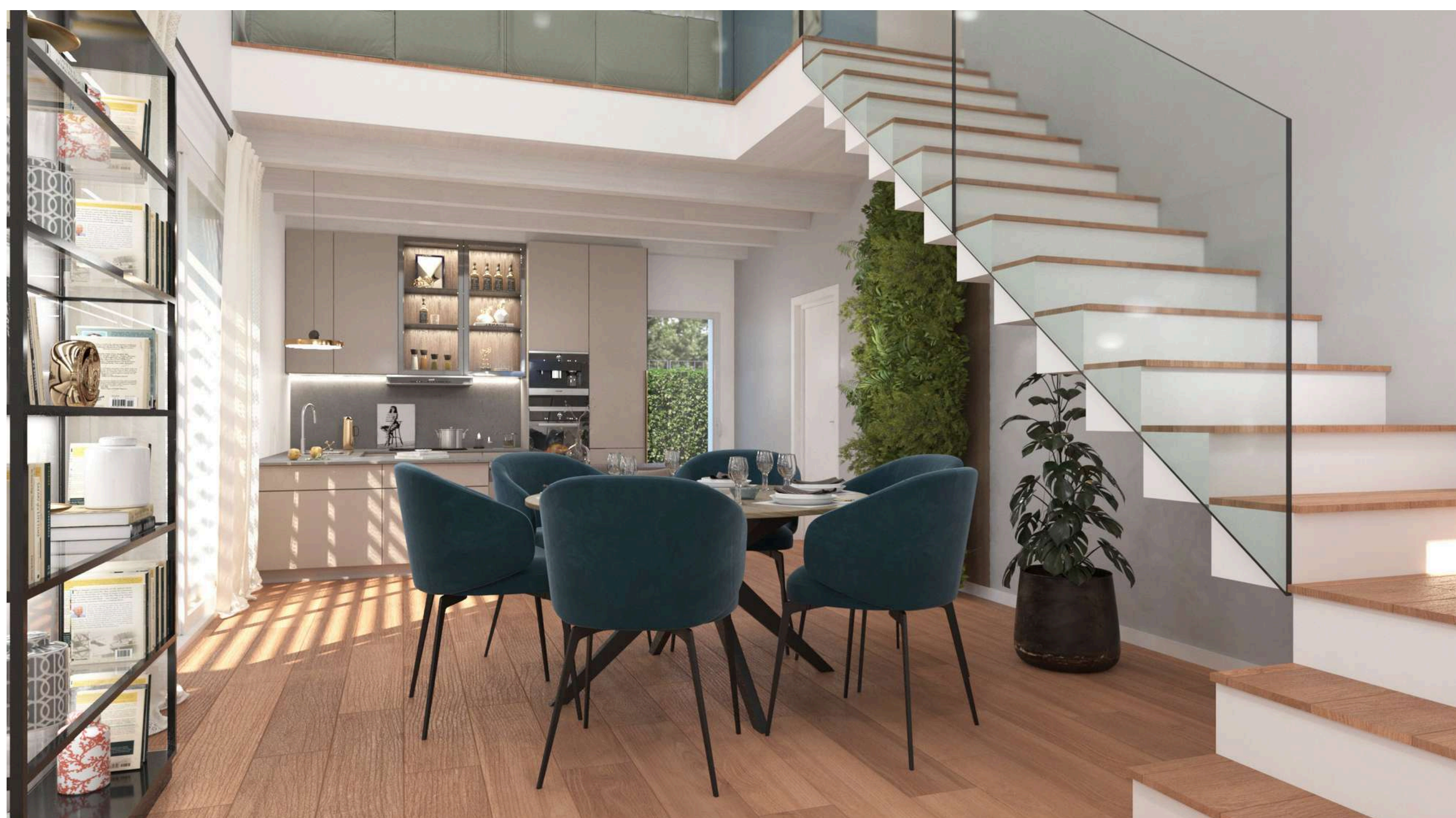
**TEMPI DI  
REALIZZAZIONE  
SICURI**

**SCelta ACCURATA  
DEI MATERIALI, A  
BASSO IMPATTO  
AMBIENTALE**

**EDILNOMA BUILDING  
S.r.l.**

Via Papa Giovanni  
XXIII, 8  
21040 Caronno  
Varesino

Mail: [info@edilnoma.it](mailto:info@edilnoma.it)  
Telefono: 0331.982079  
Web: [www.edilnoma.it](http://www.edilnoma.it)



## *Luce, spazio e comfort su due livelli*

Il box doppio è collegato internamente all'abitazione, così potrai entrare in casa al riparo in ogni stagione, con spesa e bimbi al seguito o durante le giornate più fredde.

Una comoda anticamera ti accompagna verso gli ambienti principali e ospita due spazi essenziali:

- Un bagno per gli ospiti, ideale per mantenere separata la zona giorno da quella privata
- Un locale lavanderia ben organizzato, per una gestione pratica e ordinata della casa.

La zona giorno si apre in un grande ambiente open space, progettato per vivere in modo armonioso e naturale ogni momento. La cucina moderna con penisola è perfetta per preparare e condividere, mentre la zona pranzo invita a riunirsi in famiglia o tra amici.

Il salotto con divano e TV, illuminato da grandi finestre, è lo spazio ideale per il relax: luce, comfort e calore abitativo si incontrano in ogni dettaglio.

# La villa

Dettagli e info

**CONSULENZA e  
PREVENTIVI GRATUITI  
PER REALIZZARE LA  
TUA CASA DEI SOGNI**

**COSTRUZIONI  
ECOSOSTENIBILI E  
SISMORESISTENTI**

**TEMPI DI  
REALIZZAZIONE  
SICURI**

**SCelta ACCURATA  
DEI MATERIALI, A  
BASSO IMPATTO  
AMBIENTALE**

**EDILNOMA BUILDING  
S.r.l.**

Via Papa Giovanni  
XXIII, 8  
21040 Caronno  
Varesino

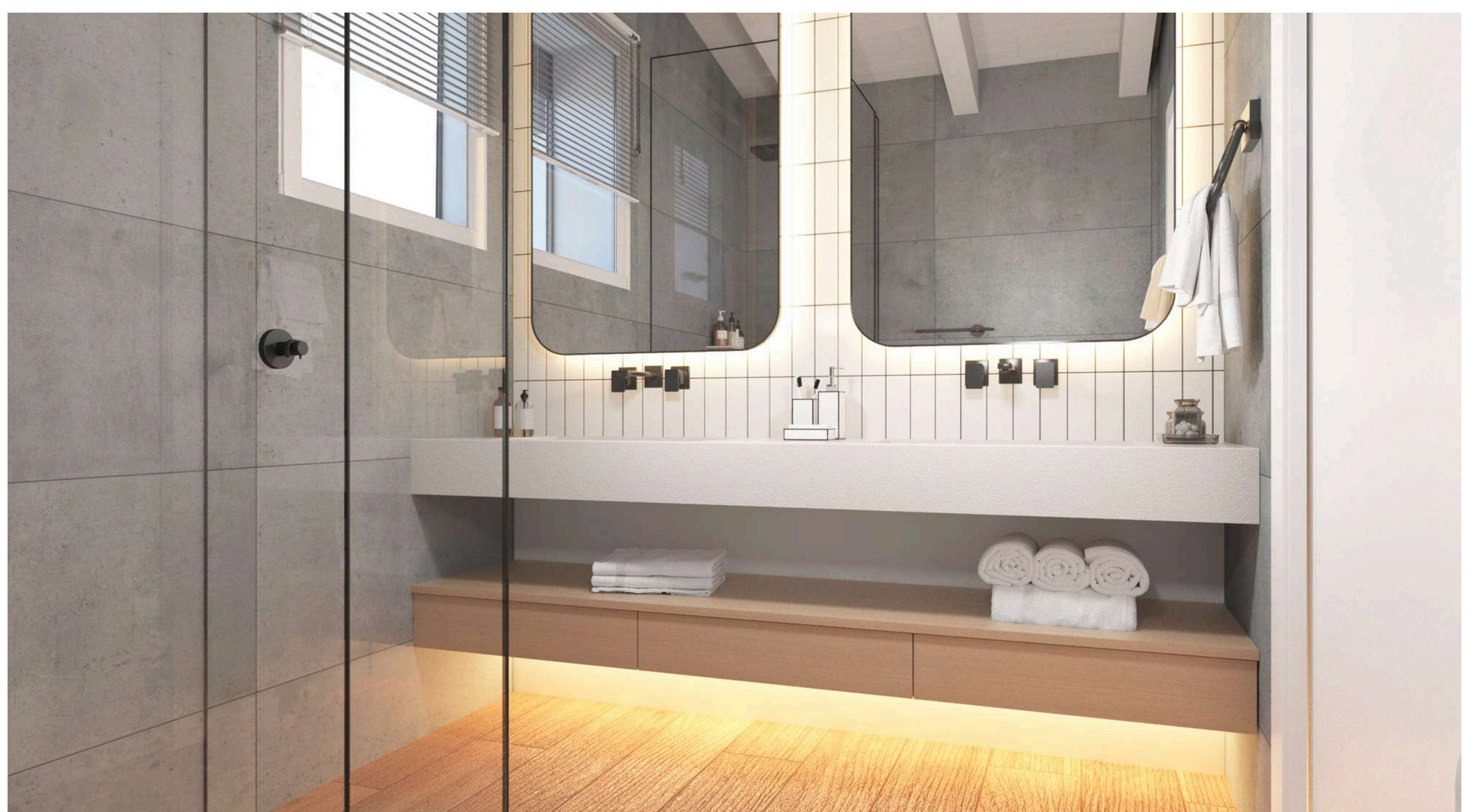
Mail: [info@edilnoma.it](mailto:info@edilnoma.it)  
Telefono: 0331.982079  
Web: [www.edilnoma.it](http://www.edilnoma.it)

## Ogni ambiente parla di te

Al piano superiore si trova la zona notte, progettata per garantire tranquillità e funzionalità.

La camera matrimoniale è spaziosa, con cabina armadio privata e accesso diretto a un balcone esclusivo: il tuo rifugio personale. Le due camere singole sono perfette per figli, ospiti o per lo smart working, entrambe con balcone comunicante per godere dell'aria aperta ogni giorno.

Il bagno è elegante e ben studiato, con doppio lavabo per accompagnare al meglio la routine familiare.



# La villa

VIVERE GREEN

**CONSULENZA e  
PREVENTIVI GRATUITI  
PER REALIZZARE LA  
TUA CASA DEI SOGNI**

**COSTRUZIONI  
ECOSOSTENIBILI E  
SISMORESISTENTI**

**TEMPI DI  
REALIZZAZIONE  
SICURI**

**SCELTA ACCURATA  
DEI MATERIALI, A  
BASSO IMPATTO  
AMBIENTALE**

**EDILNOMA BUILDING  
S.r.l.**

Via Papa Giovanni  
XXIII, 8  
21040 Caronno  
Varesino

Mail: [info@edilnoma.it](mailto:info@edilnoma.it)  
Telefono: 0331.982079  
Web: [www.edilnoma.it](http://www.edilnoma.it)



## *Il tuo nuovo modo di abitare*

Con Edilnoma, ogni ambiente è solo il punto di partenza: finiture, materiali, colori e distribuzione interna possono essere personalizzati per creare la villa che davvero ti rappresenta.

Un luogo da costruire intorno a te, dove ogni angolo racconta chi sei, perché la casa giusta non è quella che trovi. È quella che crei.



# Altre foto

**CONSULENZA e  
PREVENTIVI GRATUITI  
PER REALIZZARE LA  
TUA CASA DEI SOGNI**

**COSTRUZIONI  
ECOSOSTENIBILI E  
SISMORESISTENTI**

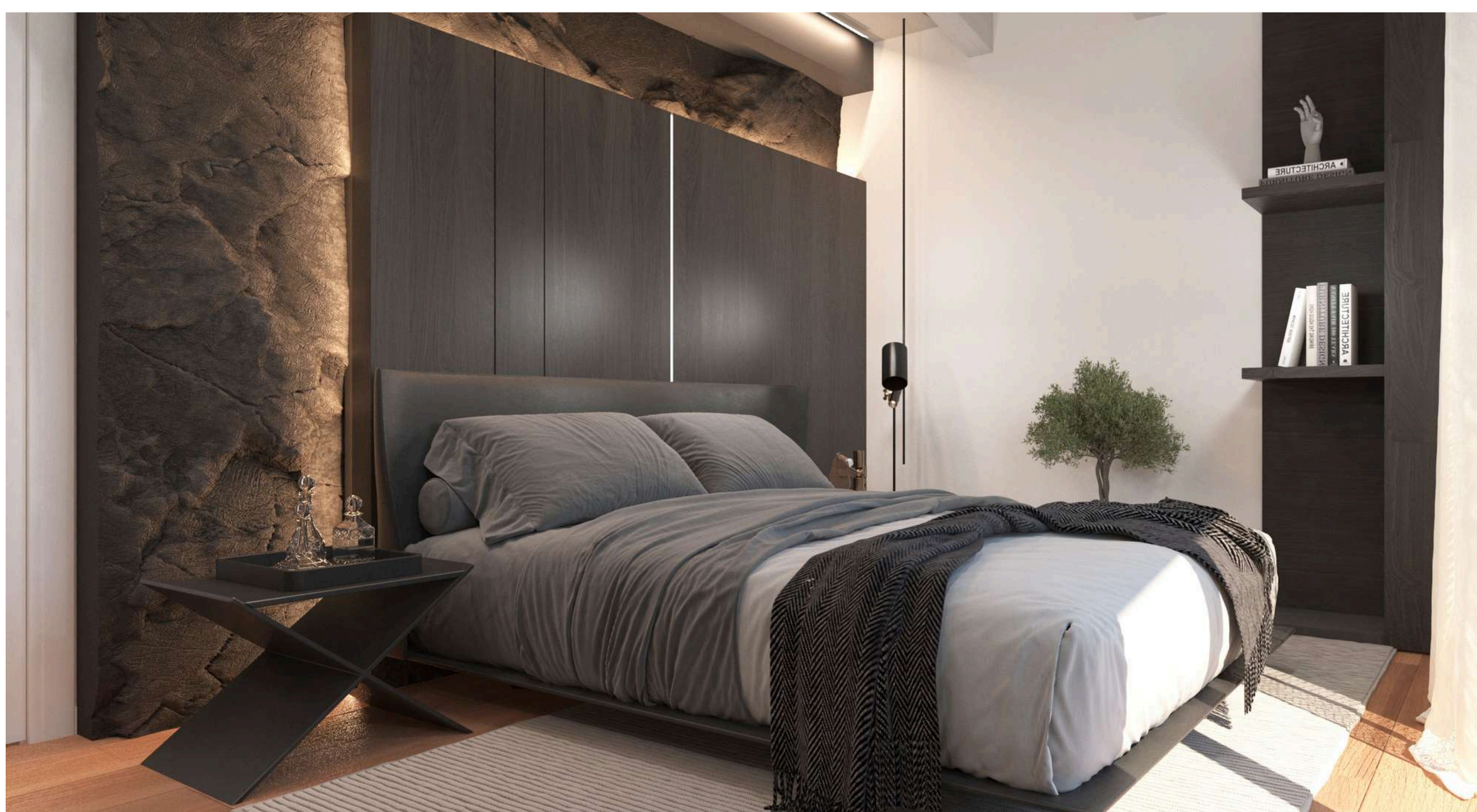
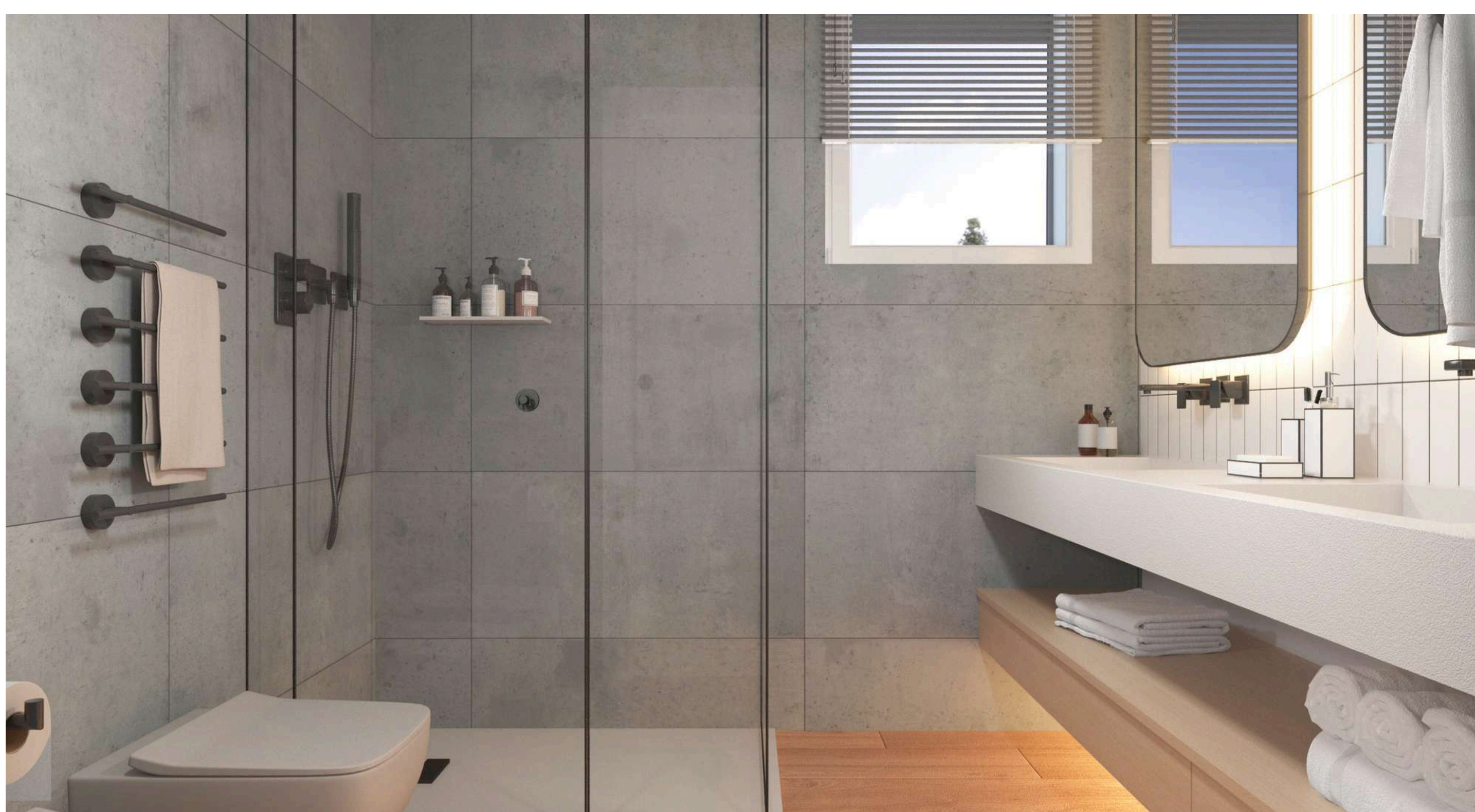
**TEMPI DI  
REALIZZAZIONE  
SICURI**

**SCELTA ACCURATA  
DEI MATERIALI, A  
BASSO IMPATTO  
AMBIENTALE**

**EDILNOMA BUILDING  
S.r.l.**

Via Papa Giovanni  
XXIII, 8  
21040 Caronno  
Varesino

Mail: [info@edilnoma.it](mailto:info@edilnoma.it)  
Telefono: 0331.982079  
Web: [www.edilnoma.it](http://www.edilnoma.it)





# La pianta PT

**CONSULENZA e  
PREVENTIVI GRATUITI  
PER REALIZZARE LA  
TUA CASA DEI SOGNI**

**COSTRUZIONI  
ECOSOSTENIBILI E  
SISMORESISTENTI**

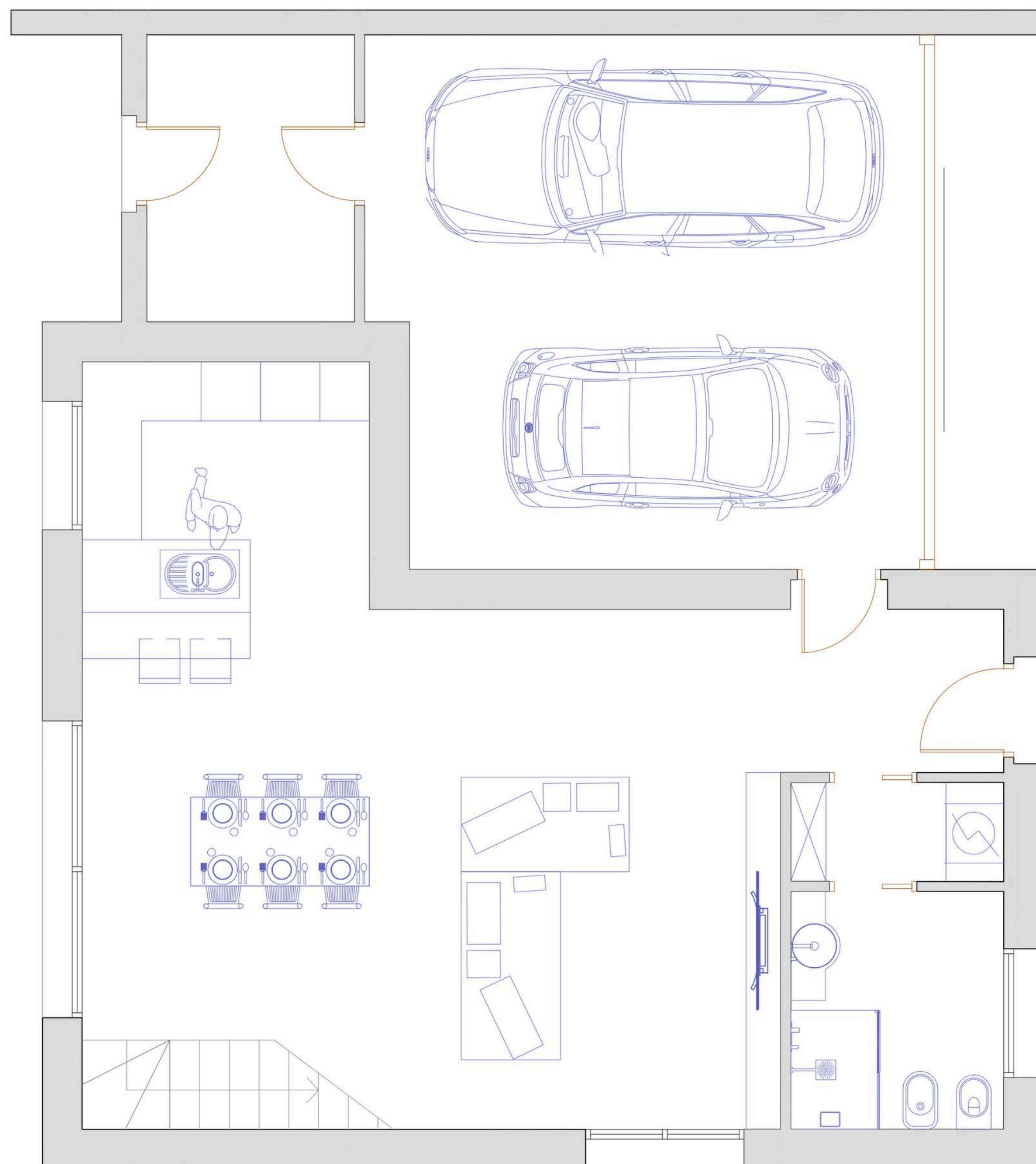
**TEMPI DI  
REALIZZAZIONE  
SICURI**

**SCelta ACCURATA  
DEI MATERIALI, A  
BASSO IMPATTO  
AMBIENTALE**

**EDILNOMA BUILDING  
S.r.l.**

Via Papa Giovanni  
XXIII, 8  
21040 Caronno  
Varesino

Mail: [info@edilnoma.it](mailto:info@edilnoma.it)  
Telefono: 0331.982079  
Web: [www.edilnoma.it](http://www.edilnoma.it)



Superficie P.T.	89,96 mq
Box P.T.	28,58 mq
Open space	47,98 mq
Bagno 1	5,16 mq
Disimpegno	2,15 mq
Locale tecnico	6,09 mq

Giardino	195 mq
----------	--------

# La pianta P1

**CONSULENZA e  
PREVENTIVI GRATUITI  
PER REALIZZARE LA  
TUA CASA DEI SOGNI**

**COSTRUZIONI  
ECOSOSTENIBILI E  
SISMORESISTENTI**

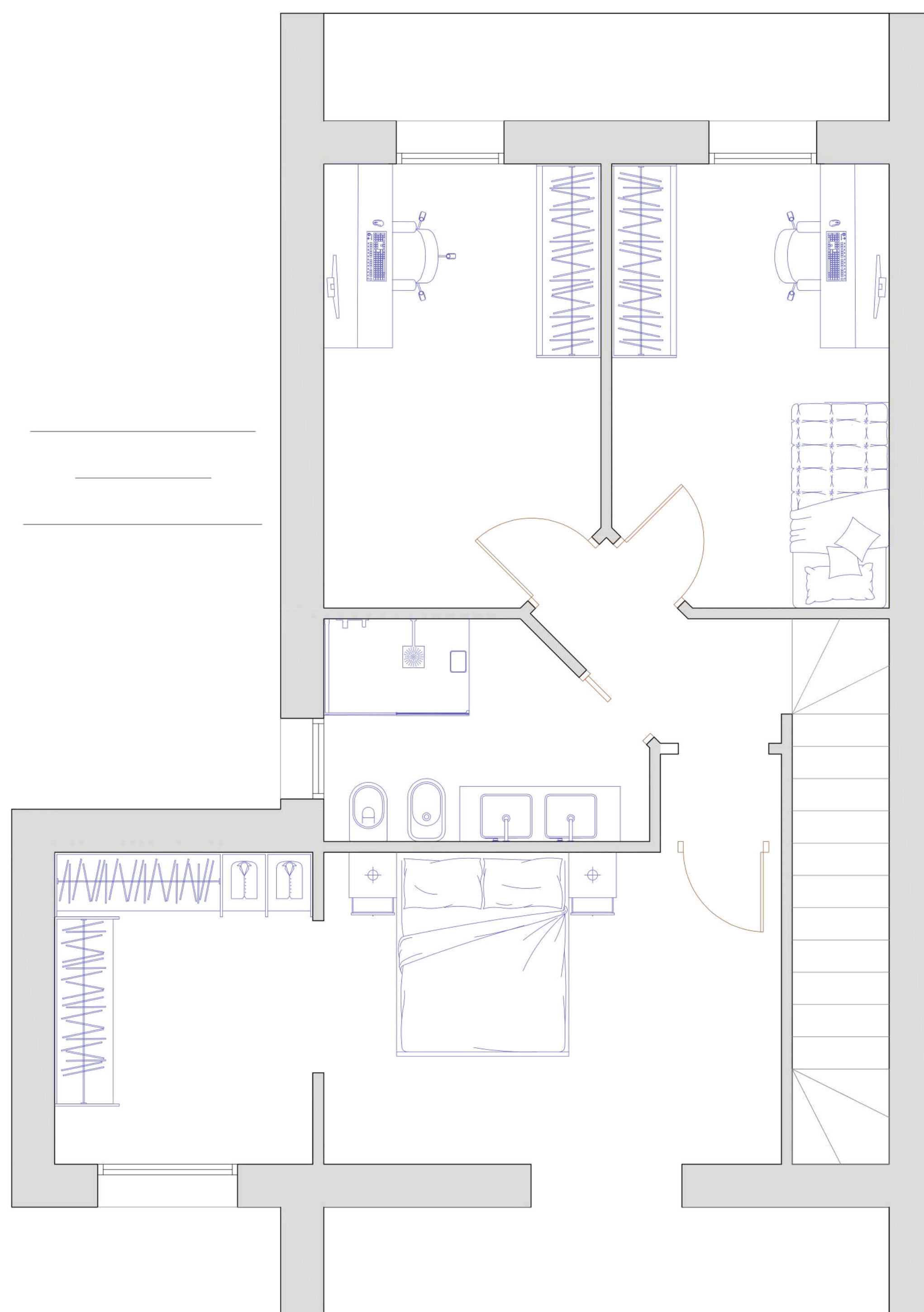
**TEMPI DI  
REALIZZAZIONE  
SICURI**

**SCELTA ACCURATA  
DEI MATERIALI, A  
BASSO IMPATTO  
AMBIENTALE**

**EDILNOMA BUILDING  
S.r.l.**

Via Papa Giovanni  
XXIII, 8  
21040 Caronno  
Varesino

Mail: [info@edilnoma.it](mailto:info@edilnoma.it)  
Telefono: 0331.982079  
Web: [www.edilnoma.it](http://www.edilnoma.it)



Superficie P. 1	59,65 mq
Camera	13,36 mq
Sgombero 1	10,38 mq
Sgombero 2	10,38 mq
Balcone 1	5,25 mq
Balcone 2	5,25 mq
Bagno 2	5,52 mq
Cabina armadio	6,96 mq
Disimpegno	2,55 mq

**TOT. 149,61 mq**

# Info

## Sistema costruttivo

**CONSULENZA e PREVENTIVI GRATUITI PER REALIZZARE LA TUA CASA DEI SOGNI**

**COSTRUZIONI ECOSOSTENIBILI E SISMORESISTENTI**

**TEMPI DI REALIZZAZIONE SICURI**

**SCelta ACCURATA DEI MATERIALI, A BASSO IMPATTO AMBIENTALE**

**EDILNOMA BUILDING S.r.l.**

Via Papa Giovanni XXIII, 8  
21040 Caronno Varesino

Mail: [info@edilnoma.it](mailto:info@edilnoma.it)  
Telefono: 0331.982079  
Web: [www.edilnoma.it](http://www.edilnoma.it)

## Impianto di riscaldamento

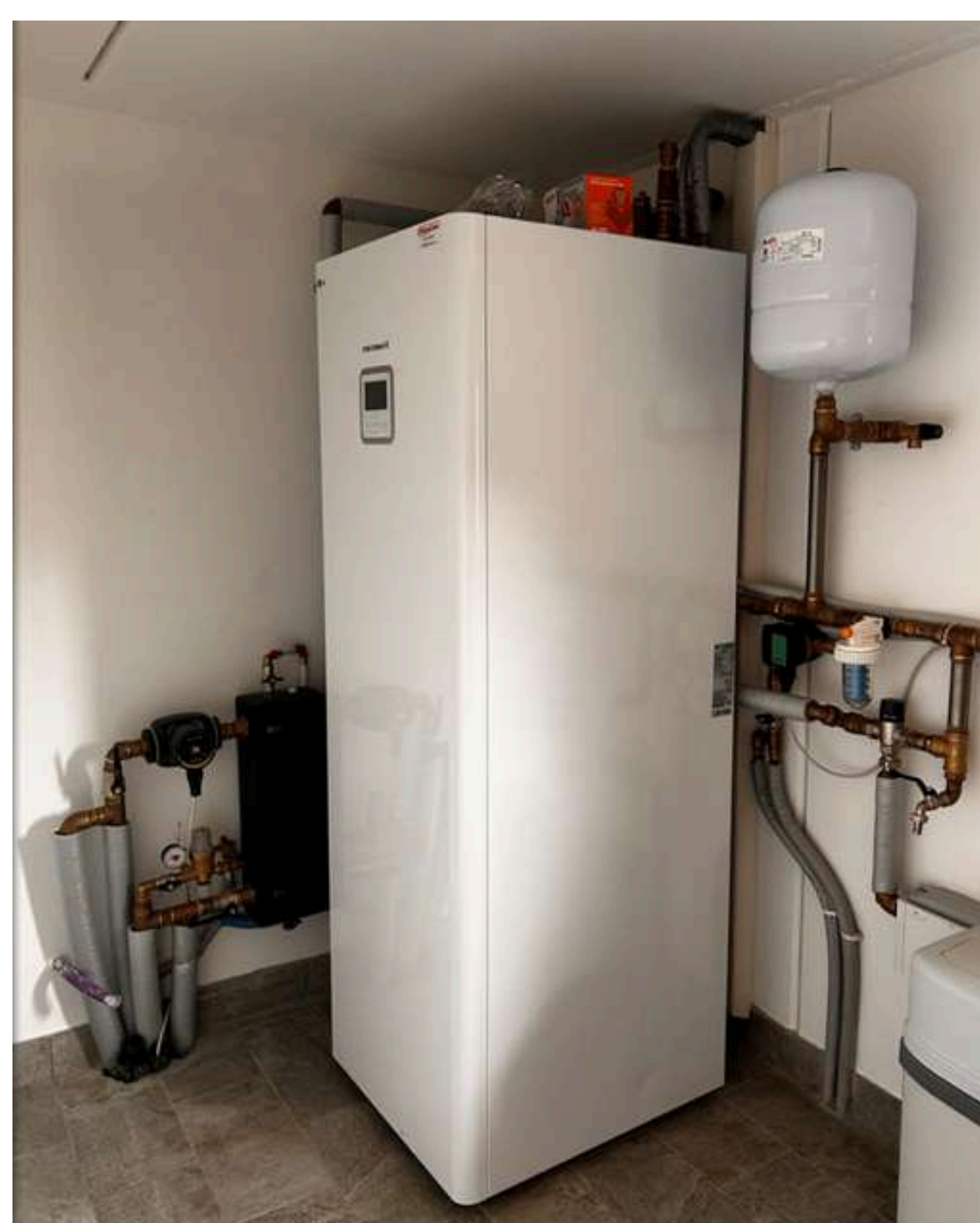
Nelle nuove ville di *Edilnoma Building*, installiamo impianti di **riscaldamento a pavimento radiante**, una soluzione altamente efficiente che garantisce comfort termico e risparmio energetico.

Questo sistema funziona a basse temperature (tra 25°C e 40°C) ed è perfetto in combinazione con una pompa di calore, che assicura un alto coefficiente di efficienza stagionale (SCOP), riducendo i consumi fino al 25% rispetto ai radiatori tradizionali.

I vantaggi principali includono:

- Distribuzione uniforme del calore in tutta la casa
- Minori costi energetici e bollette più leggere
- Basso impatto ambientale grazie all'assenza di combustibili fossili
- Comfort superiore, con la piacevole sensazione di un pavimento caldo in inverno
- Funzione di raffrescamento estivo, per un clima ideale tutto l'anno

Inoltre, questo sistema si integra perfettamente con fonti rinnovabili, come il fotovoltaico, per una casa ancora più sostenibile. **Un investimento intelligente per il tuo benessere e per l'ambiente!**



# Info

Sistema  
costruttivo

**CONSULENZA e  
PREVENTIVI GRATUITI  
PER REALIZZARE LA  
TUA CASA DEI SOGNI**

**COSTRUZIONI  
ECOSOSTENIBILI E  
SISMORESISTENTI**

**TEMPI DI  
REALIZZAZIONE  
SICURI**

**SCelta ACCURATA  
DEI MATERIALI, A  
BASSO IMPATTO  
AMBIENTALE**

**EDILNOMA BUILDING  
S.r.l.**

Via Papa Giovanni  
XXIII, 8  
21040 Caronno  
Varesino

Mail: [info@edilnoma.it](mailto:info@edilnoma.it)  
Telefono: 0331.982079  
Web: [www.edilnoma.it](http://www.edilnoma.it)



## Impianto fotovoltaico

Per le nostre ville realizziamo **impianti fotovoltaici** di ultima generazione, permettendo di sfruttare l'energia gratuita del sole per autoprodurre elettricità e ridurre i costi energetici.

I nostri impianti *sono composti da:*

- Pannelli solari ad alta efficienza, che catturano l'energia solare e la trasformano in elettricità
- Inverter, che converte la corrente continua (DC) in alternata (AC) per l'uso domestico
- Batterie d'accumulo (opzionali), per conservare l'energia non utilizzata e sfruttarla anche di notte
- Sistema di gestione intelligente, per ottimizzare l'uso dell'energia prodotta

Grazie a questa tecnologia, è possibile alimentare tutta la casa, inclusi gli elettrodomestici, l'illuminazione e soprattutto la pompa di calore per il riscaldamento e il raffrescamento, ottenendo un risparmio notevole sulle bollette.

Sostenibilità e indipendenza energetica: con il fotovoltaico riduci il tuo impatto ambientale e proteggi la tua casa dall'aumento dei costi dell'energia. **Un investimento intelligente per il futuro!**



# Info

## Sistema costruttivo

**CONSULENZA e  
PREVENTIVI GRATUITI  
PER REALIZZARE LA  
TUA CASA DEI SOGNI**

**COSTRUZIONI  
ECOSOSTENIBILI E  
SISMORESISTENTI**

**TEMPI DI  
REALIZZAZIONE  
SICURI**

**SCelta ACCURATA  
DEI MATERIALI, A  
BASSO IMPATTO  
AMBIENTALE**

**EDILNOMA BUILDING  
S.r.l.**

Via Papa Giovanni  
XXIII, 8  
21040 Caronno  
Varesino

Mail: [info@edilnoma.it](mailto:info@edilnoma.it)  
Telefono: 0331.982079  
Web: [www.edilnoma.it](http://www.edilnoma.it)

## Ventilazione meccanica controllata

Negli edifici di *Edilnoma Building*, installiamo sistemi di **ventilazione meccanica controllata** (VMC) per garantire un'aria sempre fresca, pulita e salubre, senza dispersioni di calore.

A differenza della ventilazione naturale, la VMC regola in modo automatico e continuo il ricambio dell'aria, migliorando il comfort abitativo e riducendo il rischio di umidità, muffe e allergeni.

*Come funziona?*

- Elimina l'aria viziata, ricca di CO<sub>2</sub>, umidità e odori
- Introduce aria fresca dall'esterno, filtrata e pretrattata
- Recupera il calore dell'aria in uscita, riducendo i consumi energetici
- Mantiene un'umidità ottimale, evitando problemi di condensa

*Quali sono i vantaggi?*

- Migliore qualità dell'aria: elimina polveri, pollini e agenti inquinanti
- Comfort abitativo: riduce allergie e disturbi respiratori
- Efficienza energetica: evita sprechi di calore, ottimizzando i consumi
- Maggiore durabilità dell'edificio: previene muffe e danni strutturali

Grazie alla VMC integrata nelle nostre costruzioni, offriamo un ambiente più sano, con aria sempre pulita e un clima perfetto in ogni stagione. **Il benessere inizia dall'aria che respiri!**



# Info

Sistema  
costruttivo

**CONSULENZA e  
PREVENTIVI GRATUITI  
PER REALIZZARE LA  
TUA CASA DEI SOGNI**

**COSTRUZIONI  
ECOSOSTENIBILI E  
SISMORESISTENTI**

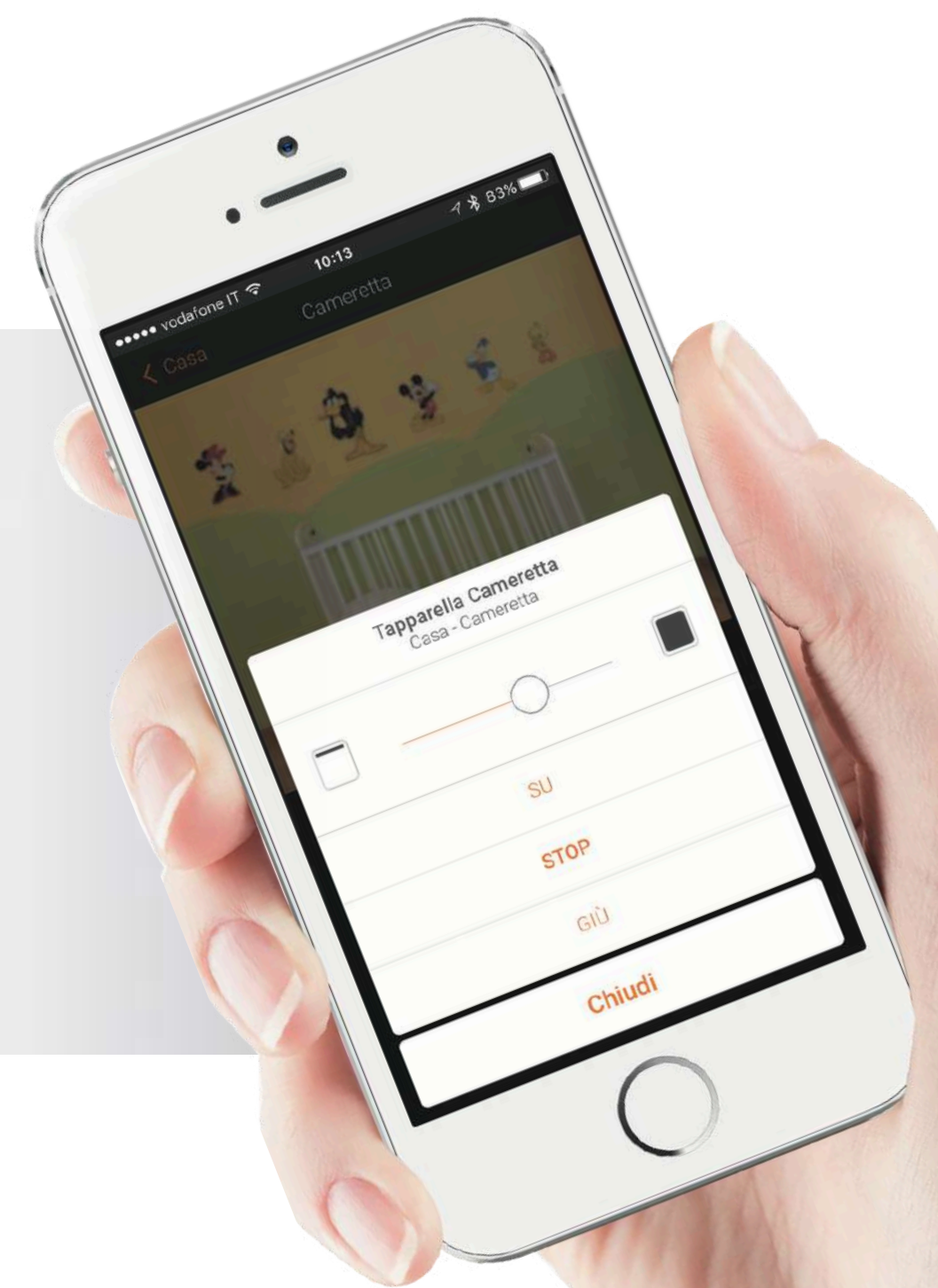
**TEMPI DI  
REALIZZAZIONE  
SICURI**

**SCelta ACCURATA  
DEI MATERIALI, A  
BASSO IMPATTO  
AMBIENTALE**

**EDILNOMA BUILDING  
S.r.l.**

Via Papa Giovanni  
XXIII, 8  
21040 Caronno  
Varesino

Mail: [info@edilnoma.it](mailto:info@edilnoma.it)  
Telefono: 0331.982079  
Web: [www.edilnoma.it](http://www.edilnoma.it)



## Impianto domotico

Negli immobili di *Edilnoma Building*, la tecnologia incontra il comfort grazie all'**impianto domotico Bticino MyHOME\_Up**, che permette di gestire l'abitazione in modo intelligente e intuitivo, direttamente da smartphone o tramite comandi vocali.

*Cosa puoi controllare con l'App?*

- Illuminazione: accensione e spegnimento dei singoli punti luce o gruppi di luci
- Tapparelle e tende da sole: apertura e chiusura automatizzata
- Climatizzazione: gestione della temperatura in base alle esigenze
- Videocitofono touch: monitoraggio e controllo degli accessi

*Perché scegliere la domotica?*

- Comfort personalizzato: crea l'atmosfera ideale con un semplice tocco
- Sicurezza avanzata: integrazione con videocitofoni e sistemi di sorveglianza
- Risparmio energetico: ottimizza i consumi e riduci gli sprechi
- Gestione smart: controlla la casa anche da remoto, ovunque ti trovi

Grazie alla domotica, il tuo immobile diventa più efficiente, sicuro e confortevole, garantendo un'esperienza abitativa innovativa e all'avanguardia. **La casa del futuro è già qui!**



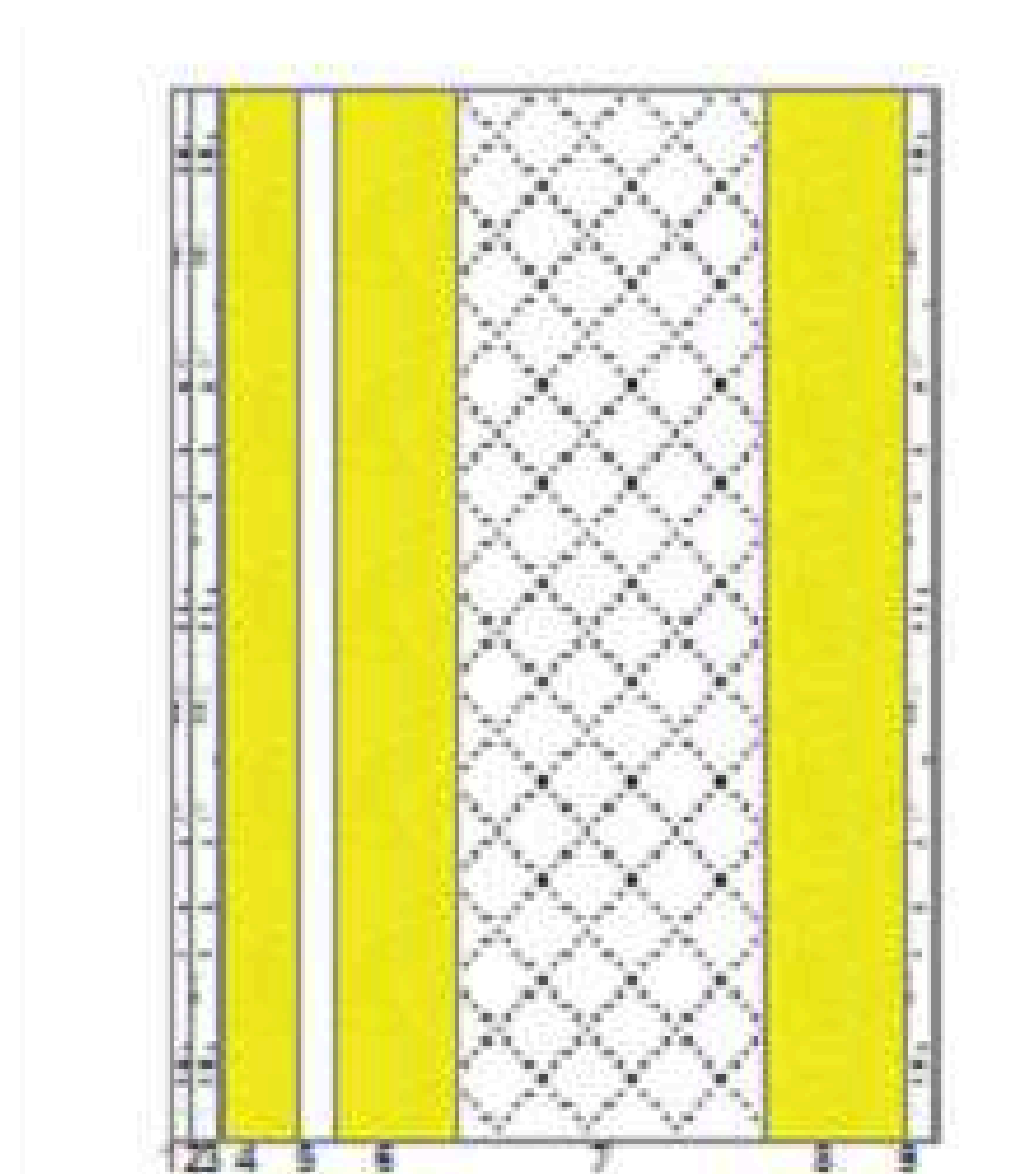
# VALORI PARETE SILVER

**CARATTERISTICHE TERMICHE E IGeOMETRICHE DEI COMPONENTI OPACHI**  
secondo UNI TS 11300-1 - UNI EN ISO 6946 - UNI EN ISO 13370

**Descrizione della struttura:** *Parete esterna*

**Codice:** *M1*

Trasmittanza termica	<b>0,166</b> W/m <sup>2</sup> K
Spessore	<b>400</b> mm
Temperatura esterna (calcolo potenza invernale)	<b>-5,0</b> °C
Permeanza	<b>0,195</b> 10 <sup>-12</sup> kg/sm <sup>2</sup> Pa
Massa superficiale (con intonaci)	<b>416</b> kg/m <sup>2</sup>
Massa superficiale (senza intonaci)	<b>371</b> kg/m <sup>2</sup>
Trasmittanza periodica	<b>0,004</b> W/m <sup>2</sup> K
Fattore attenuazione	<b>0,027</b> -
Sfasamento onda termica	<b>-10,1</b> h



## Stratigrafia:

N.	Descrizione strato	s	Cond.	R	M.V.	C.T.	R.V.
-	Resistenza superficiale interna	-	-	0,130	-	-	-
1	Cartongesso in lastre	12,50	0,250	0,050	900	1,00	10
2	Fermacell	12,50	0,320	0,039	1150	1,10	13
3	Barriera vapore foglio di alluminio	0,50	220,000	0,000	2700	0,96	2000000
4	Fibra di vetro - Pannello rigido	40,00	0,038	1,053	100	0,84	1
5	Aria non ventilata	19,50	0,112	0,175	-	-	-
6	NEOPOR BASF SE	62,00	0,031	2,000	20	1,21	70
7	C.I.s. di sabbia e ghiaia	165,00	1,670	0,099	2200	0,88	100
8	NEOPOR BASF SE	73,00	0,031	2,355	20	1,21	70
9	Intonaco plastico per cappotto	15,00	0,300	0,050	1300	0,84	30
-	Resistenza superficiale esterna	-	-	0,078	-	-	-

## Legenda simboli

s	Spessore	mm
Cond.	Conduktività termica, comprensiva di eventuale maggiorazione	W/mK
R	Resistenza termica	m <sup>2</sup> K/W
M.V.	Massa volumica	kg/m <sup>3</sup>
C.T.	Capacità termica specifica	kJ/kgK
R.V.	Fattore di resistenza alla diffusione del vapore in capo asciutto	-



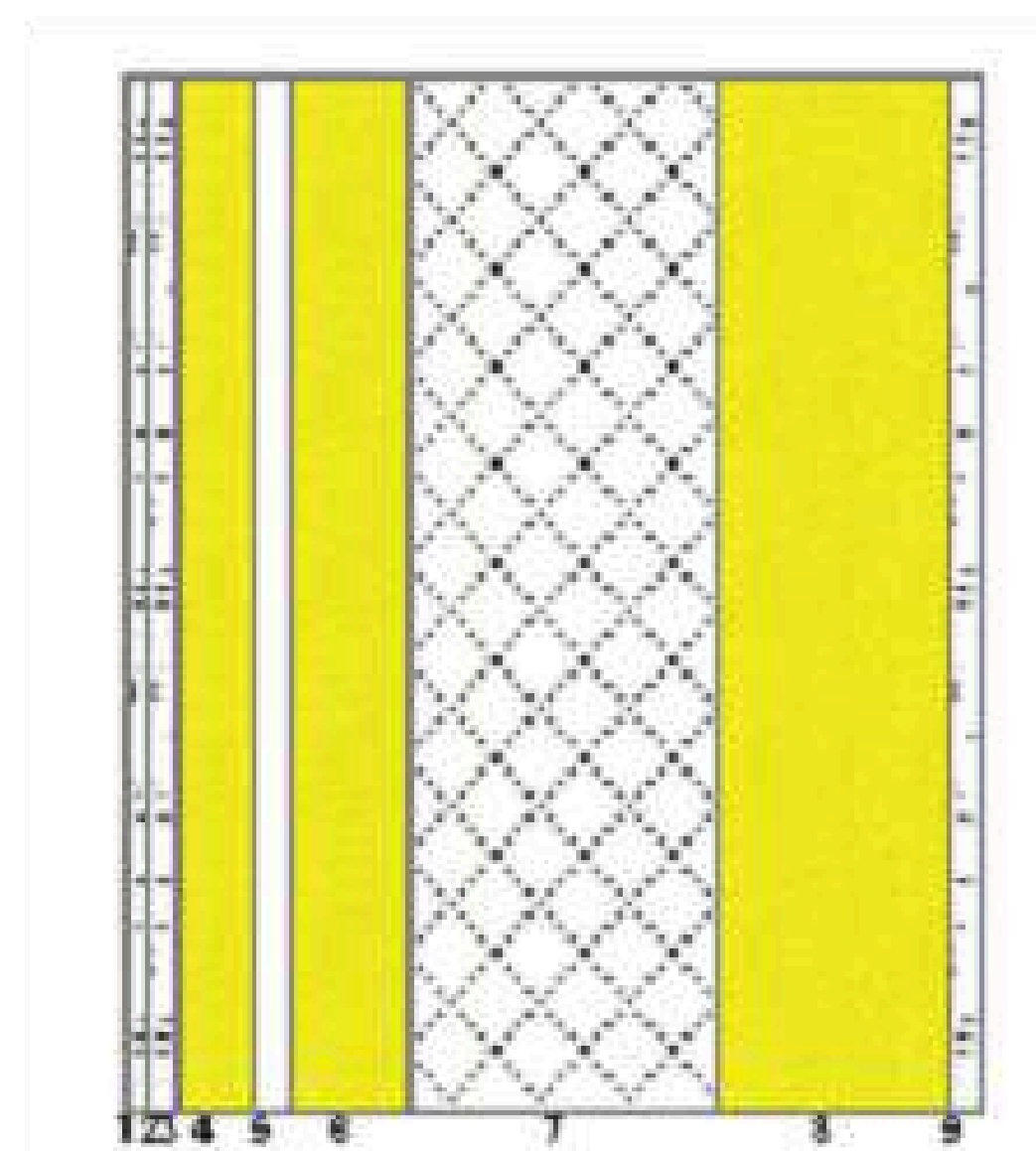
# VALORI PARETE GOLD

**CARATTERISTICHE TERMICHE E GEOMETRICHE DEI COMPONENTI OPACHI**  
secondo UNI TS 11300-1 - UNI EN ISO 6946 - UNI EN ISO 13370

**Descrizione della struttura:** *Parete esterna nuova costruzione*

**Codice:** *M1*

Trasmittanza termica	<b>0,132</b>	W/m <sup>2</sup> K
Spessore	<b>450</b>	mm
Temperatura esterna (calcolo potenza invernale)	<b>-5,0</b>	°C
Permeanza	<b>0,194</b>	10 <sup>-12</sup> kg/sm <sup>2</sup> Pa
Massa superficiale (con intonaci)	<b>414</b>	kg/m <sup>2</sup>
Massa superficiale (senza intonaci)	<b>369</b>	kg/m <sup>2</sup>
Trasmittanza periodica	<b>0,003</b>	W/m <sup>2</sup> K
Fattore attenuazione	<b>0,021</b>	-
Sfasamento onda termica	<b>-10,1</b>	h



## Stratigrafia:

N.	Descrizione strato	s	Cond.	R	M.V.	C.T.	R.V.
-	Resistenza superficiale interna	-	-	0,130	-	-	-
1	Cartongesso in lastre	12,50	0,250	0,050	900	1,00	10
2	Fermacell	12,50	0,320	0,039	1150	1,10	13
3	Barriera vapore foglio di alluminio (> .08 mm)	0,50	220,000	0,000	2700	0,96	2000000
4	Fibra di vetro - Pannello semirigido	40,00	0,040	1,000	30	1,03	1
5	Aria non ventilata (fl.ascend.)	19,50	0,112	0,175	-	-	-
6	NEOPOR BASF SE	62,00	0,031	2,000	20	1,21	70
7	C.I.s. di sabbia e ghiaia pareti esterne	165,00	1,670	0,099	2200	0,88	100
8	NEOPOR BASF SE	123,00	0,031	3,968	20	1,21	70
9	Intonaco plastico per cappotto	15,00	0,300	0,050	1300	0,84	30
-	Resistenza superficiale esterna	-	-	0,073	-	-	-

## Legenda simboli

s	Spessore	mm
Cond.	Conducibilità termica, comprensiva di eventuali coefficienti correttivi	W/mK
R	Resistenza termica	m <sup>2</sup> K/W
M.V.	Massa volumica	kg/m <sup>3</sup>
C.T.	Capacità termica specifica	kJ/kgK
R.V.	Fattore di resistenza alla diffusione del vapore in capo asciutto	-

Con l'obiettivo di edificare unità abitative sempre più performanti, proponiamo una soluzione di pareti perimetrali ancor più isolante con trasmittanza pari a **0,132 W/m<sup>2</sup>K**, con uno spessore pari a 45 cm. totali, valore ampiamente inferiore alle richieste minime della nuova delibera Regionale Lombardia che impone l'edificazione di Edifici NZEB (Edifici a energia quasi zero). La delibera regionale conferma che i nuovi requisiti di prestazione energetica in Lombardia per gli "edifici a energia quasi zero (NZEB)" entreranno in vigore dal 1° gennaio 2016 per tutti gli edifici, indipendentemente dalla destinazione d'uso.





# VALORI TERMICI TETTO

## CARATTERISTICHE TERMICHE E IGROMETRICHE DEI COMPONENTI OPACHI secondo UNI TS 11300-1 - UNI EN ISO 6946 - UNI EN ISO 13370

**Descrizione della struttura:** *Copertura in legno*

**Codice:** *S2*

Trasmittanza termica **0,164** W/m<sup>2</sup>K

Spessore **275** mm

Temperatura esterna (calcolo potenza invernale) **-5,0** °C

Permeanza **1,409** 10<sup>-12</sup>kg/sm<sup>2</sup>Pa

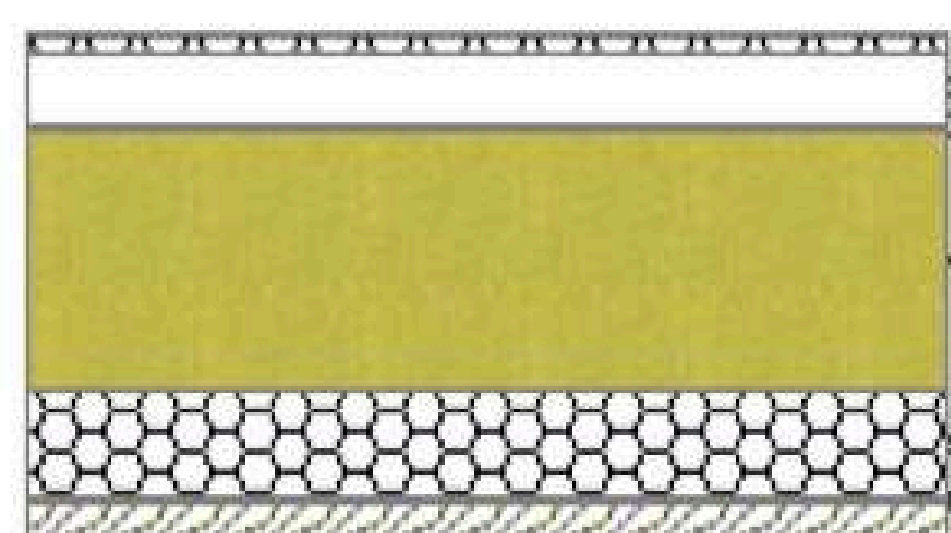
Massa superficiale (con intonaci) **43** kg/m<sup>2</sup>

Massa superficiale (senza intonaci) **43** kg/m<sup>2</sup>

Trasmittanza periodica **0,128** W/m<sup>2</sup>K

Fattore attenuazione **0,778** -

Sfasamento onda termica **-5,4** h

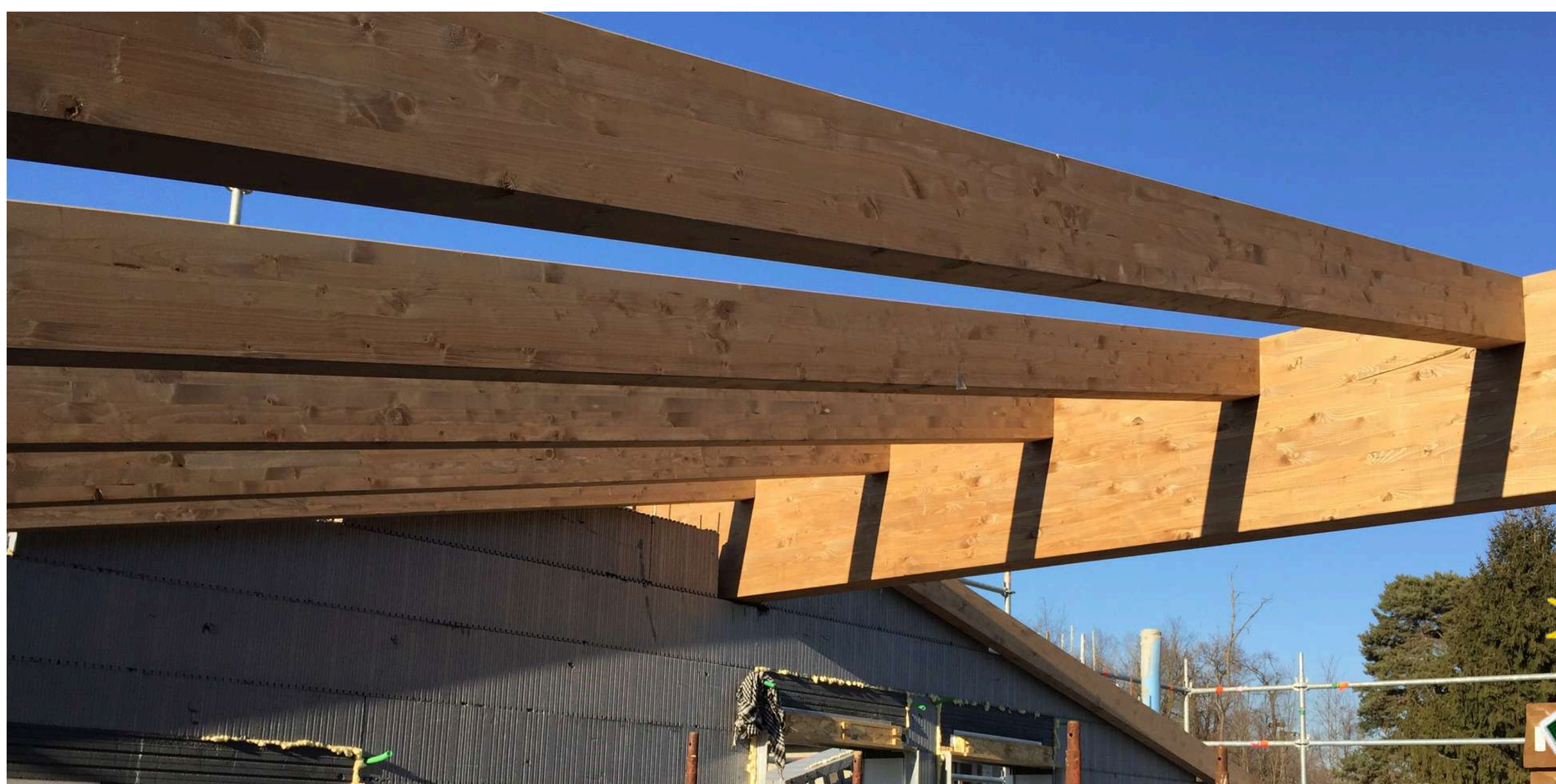


### Stratigrafia:

N.	Descrizione strato	s	Cond.	R	M.V.	C.T.	R.V.
-	Resistenza superficiale esterna	-	-	0,073	-	-	-
1	Copertura in tegole di argilla	10,00	0,990	-	2000	0,84	-
2	Aria debolmente ventilata	40,00	-	-	-	-	-
3	Tessuto non tessuto	2,00	0,050	-	1	2,10	200
4	XPS pannello in polistirene estruso senza pelle	140,00	0,036	-	50	1,25	200
5	Geolan R-040	60,00	0,035	-	70	1,00	1
6	Barriera vapore in bitume feltro /foglio	2,00	0,230	-	1100	1,00	50000
7	Legno di abete	21,00	0,120	-	450	2,70	643
-	Resistenza superficiale interna	-	-	0,100	-	-	-

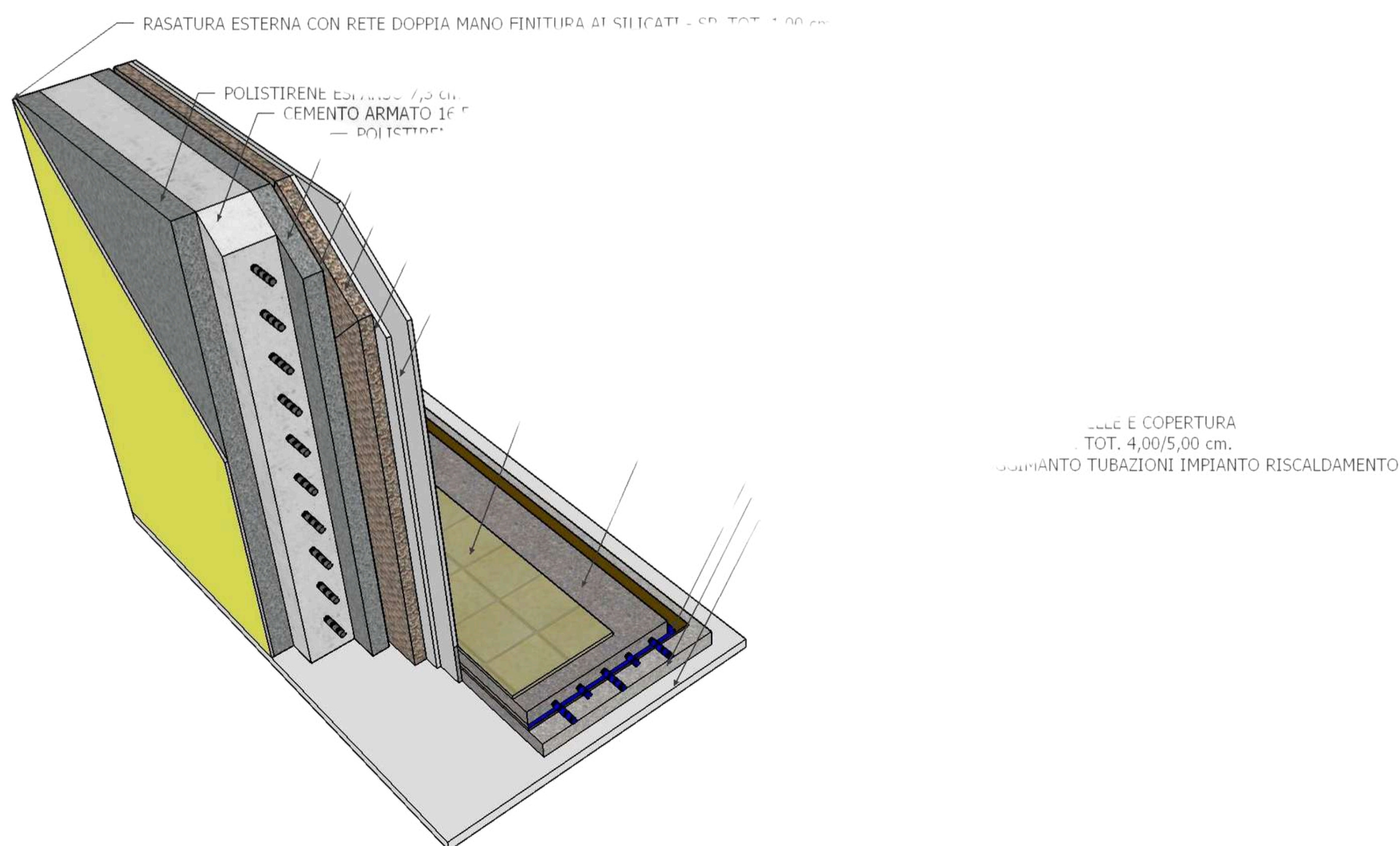
### Legenda simboli

s	Spessore	mm
Cond.	Conduktività termica, comprensiva di eventuali coefficienti correttivi	W/mK
R	Resistenza termica	m <sup>2</sup> K/W
M.V.	Massa volumica	kg/m <sup>3</sup>
C.T.	Capacità termica specifica	kJ/kgK
R.V.	Fattore di resistenza alla diffusione del vapore in capo asciutto	-



## NELLO SPECIFICO...

Il valore minimo di trasmittanza delle nostre pareti perimetrali SPRING è **0,166 W/m<sup>2</sup>K** con uno sfasamento termico di 10,01 h; performance di altissimo livello per edifici a basso consumo. Questo risultato può essere migliorato lavorando sulla stratigrafia dei materiali che compongono la parete per ottenere valori ancora più performanti che avvicinano la “dispersione zero” *Conforme alla nuova delibera Regionale Lombardia che impone l'edificazione di Edifici NZEB (Edifici a energia quasi zero) Edifici a energia quasi zero*



La delibera regionale conferma che i nuovi requisiti di prestazione energetica in Lombardia per gli “edifici a energia quasi zero (NZEB)” entreranno in vigore dal 1 gennaio 2016 per tutti gli edifici, indipendentemente dalla destinazione d’uso.

L’edificio a energia quasi zero, così come definito dal D.M. 26 giugno 2015, è “l’edificio che rispetta tutti i requisiti previsti al 2019/2021 (dal decreto sui requisiti minimi) e gli obblighi di integrazione delle fonti rinnovabili (così come definiti dal D.Lgs 28/2011, allegato 3)”



CLASSE A4



villa

LOTTO 9B

---